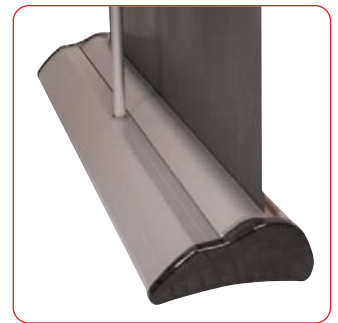




Dopracowany styl i opływowe kształty to cechy Imagine, rollup'a pełnego innowacji designerskich. Jest on także naszym najpopularniejszym bannerem z systemem kasetowym, został zaprojektowany dla jak największej łatwości i wygody w obsłudze.

cechy produktu

- Do wyboru szerokość 800 lub 1000mm
- Dostępny w kolorze srebrnym
- Ciemnoszare zaślepki
- Podstawa przystosowana do obsługi grafiki do grubości 450 mikronów
- Bezpieczny system wsuwania grafiki
- Regulator napięcia
- Maszt teleskopowy twist & lock
- Wysokiej jakości torba z pianką zabezpieczającą
- Możliwość dodania własnego oznakowania do produktu



Wymienna kasetka



Uniwersalna listwa grippa / samoprzylepna



Regulator napięcia



Wsuwana grafika



Schówek na maszt



Teleskopowy maszt



Własne oznakowanie

*Grafika może zostać napięta poprzez przekręcenie regulatora zgodnie z ruchem wskazówek zegara. Sześć kliknięć podczas obrotu równa się jednemu obrotowi wewnętrznego mechanizmu. (Rollup sprzedawany jest w stanie nienapiętym)

specyfikacja techniczna	specyfikacja grafiki	dodatkowe informacje
<p>Wymiary (mm): ok. 2220 (wys. max) x 865 (szer.) x 215 (głęb.)</p> <p>Wymiary podstawy (mm): ok. 95 (wys.) x 865 (szer.) x 215 (głęb.) Waga: ok. 6kg (wraz z torbą)</p> <p>W zestawie: podstawa, górna listwa, kasetka, maszt teleskopowy i torba</p>	<p>Wymiary grafiki (mm): ok. 2130 (wys. max.) x 800 lub 1000 (szer.) 750 (wys. min.) x 800 lub 1000 (szer.)</p> <p>Podstawa: Prosimy dodać 300mm do dołu grafiki ze względu na mechanizm zwijania grafiki.</p> <p>Zalecana grubość materiału 225 - 450 mikronów</p>	<p>Własne oznaczenia</p> <p>Wymiary całkowite (mm): 24 (wys.) x 830 lub 1030 (szer.)</p> <p>Powierzchnia widoczna (mm): 20 (wys.) x 830 lub 1030 (szer.) 0.79" (h) x 32.7" or 40.6" (w)</p> <p>Zalecana grubość materiału: 250 mikronów</p>

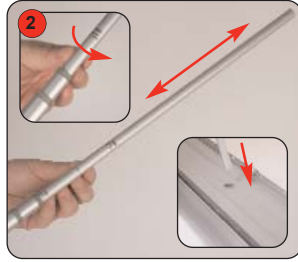
Ponieważ nasze produkty są ciągle udoskonalane, w związku z tym zastrzegamy sobie prawo do tego, że ich rzeczywiste wymiary i wag mogą się różnić od tych podanych w specyfikacji technicznej.

Instrukcja składania

Rozkładanie bannera



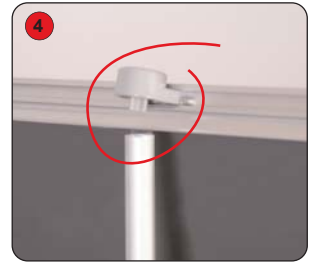
Obróć podstawę i otwórz schowek na maszt. Wyjmij maszt z podstawy. **Ważne:** Pamiętaj by zamknąć schowek przed obrotem podstawy.



Rozłóż maszt na odpowiednią długość. **Obróć zgodnie z ruchem wskazówek zegara** blokuje maszt, w drugą odblokowuje.



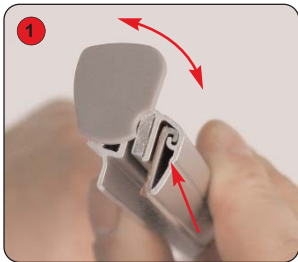
Podnieś górną listwę aby wyciągnąć grafikę. Odchyl banner do tyłu i kontynuuj wyciąganie grafiki



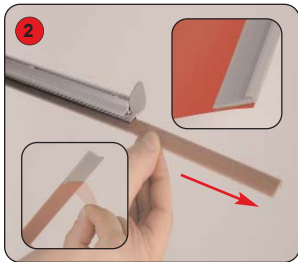
Zabezpiecz grafikę zaczepiając maszt o górną listwę.

Trzymaj górną listwę związując banner (nie puszczać), tak aby nie uszkodzić grafiki.

Mocowanie grafiki za pomocą listwy klejącej



Obróć górną listwę tak aby zobaczyć listwę z taśmą klejącą.

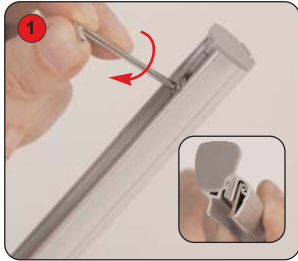


Wysuń taśmę z listwą (z górnej listwy) a następnie przyklej ją do zadrukowanej części grafiki.

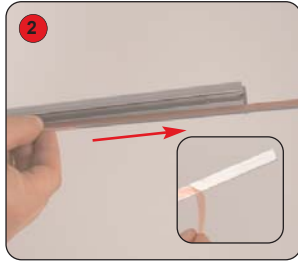


Wsuń listwę z grafiką z powrotem do górnej listwy. Załóż plastikowe zaślepki.

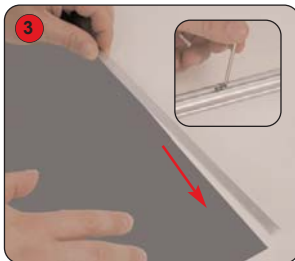
Mocowanie grafiki - taśma Grippa (idealna dla tkanin i PCV)



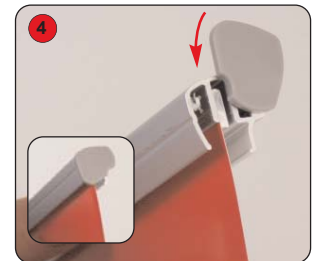
Odkręć śruby w górnej listwie używając odpowiedniego klucza z podstawy. Obróć listwę by zobaczyć cienką metalową listwę.



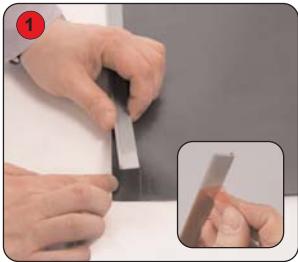
Wysuń metalową listwę i ściągnij papier ochronny.



Przyłóż metalową listwę do niezadrukowanej części grafiki, a następnie wsuń ją z powrotem do górnej listwy. Zakręć śruby i załóż plastikowe zaślepki.

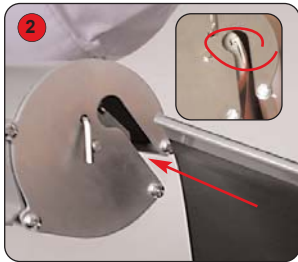


Mocowanie grafiki - kasetą



Wysuń ze środka kasety plastikową listwę i przyklej do tyłu grafiki.

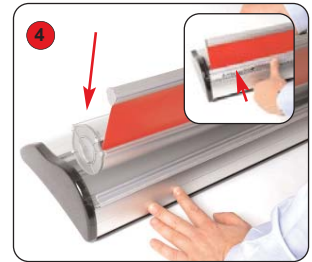
UWAGA: Zabezpieczenie boczne należy wyjmować tylko po uprzednim założeniu grafiki.



Wsuń listwę z grafiką z porodem do kasety, zwróć uwagę aby włożyć ją z odpowiedniej strony



Trzymając grafikę, wyjmij bolec zabezpieczający z podstawy i pozwól grafice powoli się nawinąć



Włóż kasetę do podstawy i zamknij pokrywę **Uważaj na palce**

Po zamocowaniu grafiki nie należy ruszać bannera przez kolejne 24 godziny aby upewnić się że grafika dobrze się przykleiła